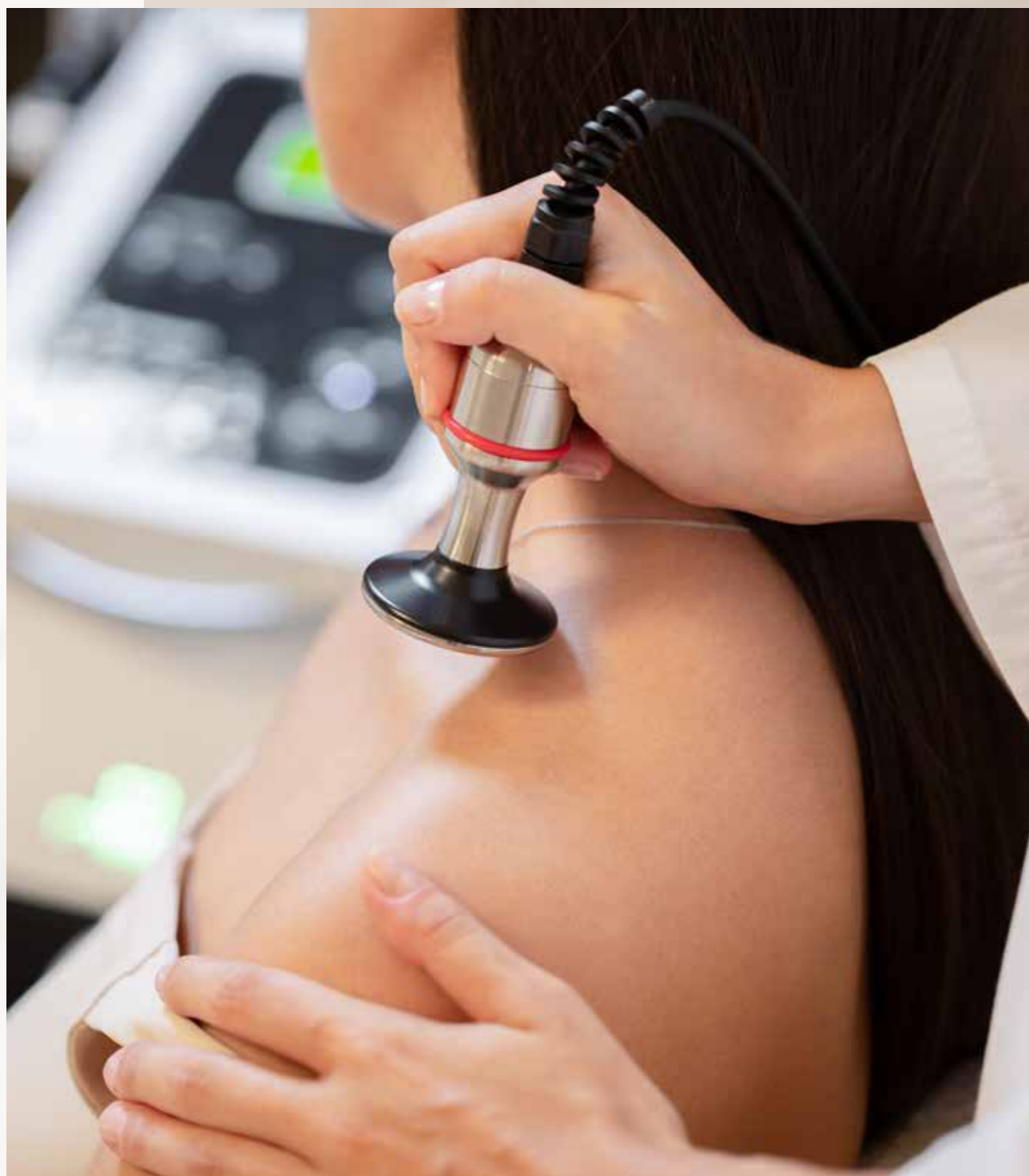


# KOREAN lessons

SPA GARÇON 

Dove ogni trattamento diventa  
un rituale di rinascita e benessere



## SPA GARÇON

Questo dispositivo multifunzionale trasforma il mondo della cura del capello unendo la tradizione italiana del benessere con l'innovazione coreana. Lo Spa Garçon rivoluziona il mondo della cura tricologica e porta il concetto di Head Spa a un livello mai visto prima.

### *Deep Scalp Cleansing*

Il manipolo Aqua Peel, dopo l'applicazione del prodotto, esegue il lavaggio e l'aspirazione con una lozione a base di acqua demineralizzata e oli essenziali. Questo trattamento rimuove impurità, sebo in eccesso e residui, garantendo una pulizia profonda e riequilibrando il cuoio capelluto.



### *Corrente Galvanica*

Il nostro strumento utilizza la corrente galvanica, stimola l'epidermide e favorisce la penetrazione profonda di trattamenti specifici. L'efficacia dei prodotti viene potenziata, migliorando i risultati su cuoio capelluto e capelli. L'aggiunta dei manipoli a raggi a luce rossa rendono l'azione mirata e delicata, ottimizzando il rilascio dei principi attivi in modo preciso.



### *Micro Bubble Shampoo*

Spa Garçon è dotato di due flaconi che permettono di creare una schiuma vellutata al loro interno, attivando i tensioattivi in modo da far risultare più delicato e performante lo shampoo senza aggredire la cute. Oltre a questo è possibile erogare direttamente il prodotto sui capelli, agevolando l'operatore durante il massaggio.



### *L'Aerografo Integrato*

Hydro Spray nebulizza con accuratezza fiale e trattamenti, garantendo una distribuzione uniforme per un'idratazione e un nutrimento ottimali. Questo approccio innovativo non solo migliora la salute del cuoio capelluto, ma favorisce anche la ricrescita e il rinforzo dei capelli, contrastandone la caduta e la debolezza.



### *Micro Massage*

Tecnologia al servizio del parrucchiere: questo macchinario offre ai professionisti del settore un'opportunità unica di evolversi, unendo la precisione della tecnologia di ultima generazione al valore della manualità e dell'esperienza. Un connubio perfetto per offrire trattamenti tricologici personalizzati, efficaci e all'avanguardia.



### *Il Massaggio Caldo del Benessere*

Il manipolo riscaldante Heating Massage è l'alleato ideale per completare ogni trattamento, studiato per offrire un profondo e mirato rilassamento muscolare. Il risultato è un'esperienza straordinariamente confortevole ed elevata: una vera coccola che potenzia la sensazione di benessere generale, lasciando il corpo disteso e rigenerato.



## *Un nuovo standard per la cura del capello che porta innovazione nel mondo della tricologia*



Spa Garçon combina strumenti tecnologicamente avanzati per:

- purificare e rinforzare la cute,
- stimolare l'epidermide e tonificare il cuoio capelluto,
- favorire la penetrazione profonda dei trattamenti.



# Benefici delle tecnologie

L'innovazione in campo estetico è in costante evoluzione: il numero di saloni da parrucchieri e centri benessere che utilizzano nuove tecnologie destinate a promuovere il benessere e la salute del capello e del cuoio capelluto, sono in aumento.

Spa Garçon è l'integrazione perfetta per il tuo salone, in quanto:

- eleva la qualità dei trattamenti offerti,
- integra le conoscenze ed i trattamenti tradizionali con l'innovazione tecnologica,
- amplia l'offerta dei trattamenti e dei prodotti integrativi da utilizzare in salone o per il mantenimento a casa.

La progettazione e lo studio che hanno permesso di realizzare Spa Garçon ne consentono quindi un uso consapevole e personalizzato: un utente esperto previa adeguata formazione, potrà spaziare e valutare in base alla sua esperienza come creare un trattamento completamente personalizzato. Anche un praticante alle prime armi, grazie ai procedimenti guidati ed ai protocolli resi disponibili da Maletti, potrà affrontare in serenità il percorso di formazione per utilizzare al meglio il dispositivo, ed acquisire nel tempo l'esperienza necessaria per utilizzare tutte le funzionalità.



## LA SCIENZA A PORTATA DI MANO

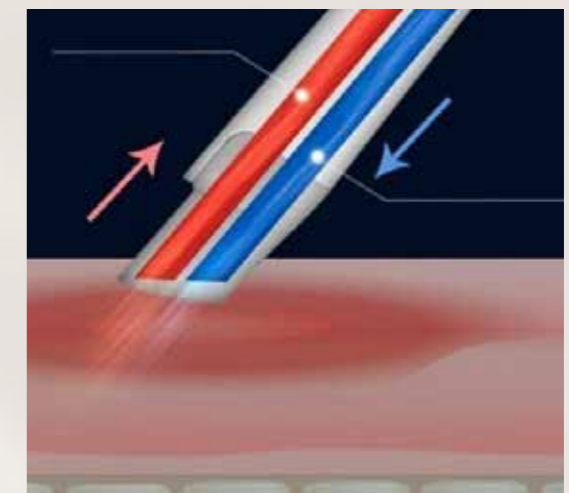
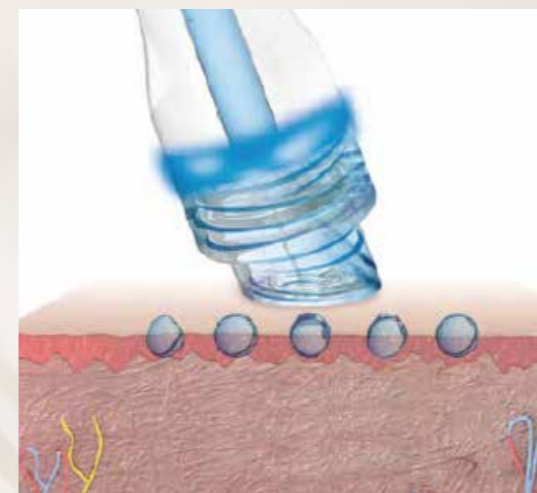
Gli studi condotti assieme all'Università di Perugia hanno permesso di convogliare in Spa Garçon le migliori e le più attuali tecnologie sul mercato, selezionate per voi. Le tecnologie cardine di Spa Garçon sono il Peeling, la Corrente Galvanica, e la Fotobiostimolazione. Spa Garçon è equipaggiato con Aqua Peel, un sistema che permette l'erogazione di una soluzione sul cuoio capelluto, ed in contemporanea l'aspirazione di residui e impurità presenti sullo scalpo.

L'aspirazione potente di Aqua Peel permette di effettuare una pulizia profonda senza l'uso di prodotti abrasivi, e ne permette un facile utilizzo direttamente alla postazione,

migliorando l'esperienza ed il comfort del cliente.

Ogni skintype è diverso e ogni persona ha bisogno di personalizzare il più possibile il trattamento: Aqua Peel è uno strumento versatile; è l'operatore stesso che seleziona il settaggio e modula quindi la forza di aspirazione ed il flusso di soluzione, per ottimizzare ulteriormente il trattamento.

La scelta consapevole della soluzione permette inoltre di customizzare totalmente l'esperienza, ricercando formulazioni personalizzate negli attivi e nella profumazione, rendendo riconoscibile ed unico il tocco del salone.



Analisi e Studi in collaborazione con  
il Dipartimento di Medicina e Chirurgia dell'Università di Perugia

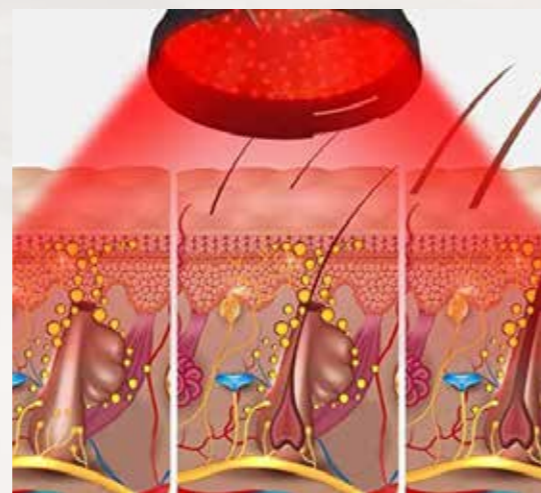


La fotobiostimolazione è una tecnica non invasiva che utilizza specifiche sorgenti di luce per stimolare processi biologici nei tessuti: la luce è da tempo utilizzata in campo medico, in quanto la radiazione luminosa viene assorbita sottoforma di fotoni da parte dei tessuti, promuovendo in base alla lunghezza d'onda determinati effetti benefici o terapeutici tissutali e cellulari. In campo estetico vengono utilizzate radiazioni luminose con varie lunghezze d'onda, tipicamente in estetica si utilizzano radiazioni comprese tra 450 e 650 nanometri, che vanno ad interagire con gli strati superficiali della cute.

Radiazioni luminose a lunghezze d'onda di 450 nanometri promuovono effetti benefici più superficiali, mentre radiazioni a lunghezza d'onda di 650 nanometri penetrano fino a 3 millimetri nel cuoio capelluto. La radiazione viene assorbita dai cromofori, speciali aree delle macromolecole presenti all'interno dei mitocondri, i quali innescano una serie di reazioni a cascata all'interno della cellula che ne migliorano l'efficienza. Il risultato finale di questo processo è un miglioramento della respirazione cellulare, delle funzioni fisiologiche che avvengono all'interno della cellula, del meccanismo rigenerativo e del microcircolo locale.

## *BENEFICI DELLA FOTOBIOSTIMOLAZIONE*

Assieme all'Università di Perugia è stato studiato il manipolo Bionic Brush, il quale grazie all'azione combinata di Corrente Galvanica e luce LED, effettua un'azione sinergica sul cuoio capelluto, attua a migliorare sensibilmente l'aspetto dello scalpo, con effetti benefici sulla salute del cuoio capelluto. Le luci LED viola, blu e rosse della Spa Garçon, amplificano l'efficacia dei trattamenti: ogni lunghezza d'onda penetra a diverse profondità stimolando il cuoio capelluto e facilitando l'assorbimento dei trattamenti. Inoltre è possibile selezionare l'intensità della Corrente Galvanica, per un trattamento completamente personalizzato.



*Analisi e Studi in collaborazione con  
il Dipartimento di Medicina e Chirurgia dell'Università di Perugia*

## BENEFICI DELLA CORRENTE GALVANICA

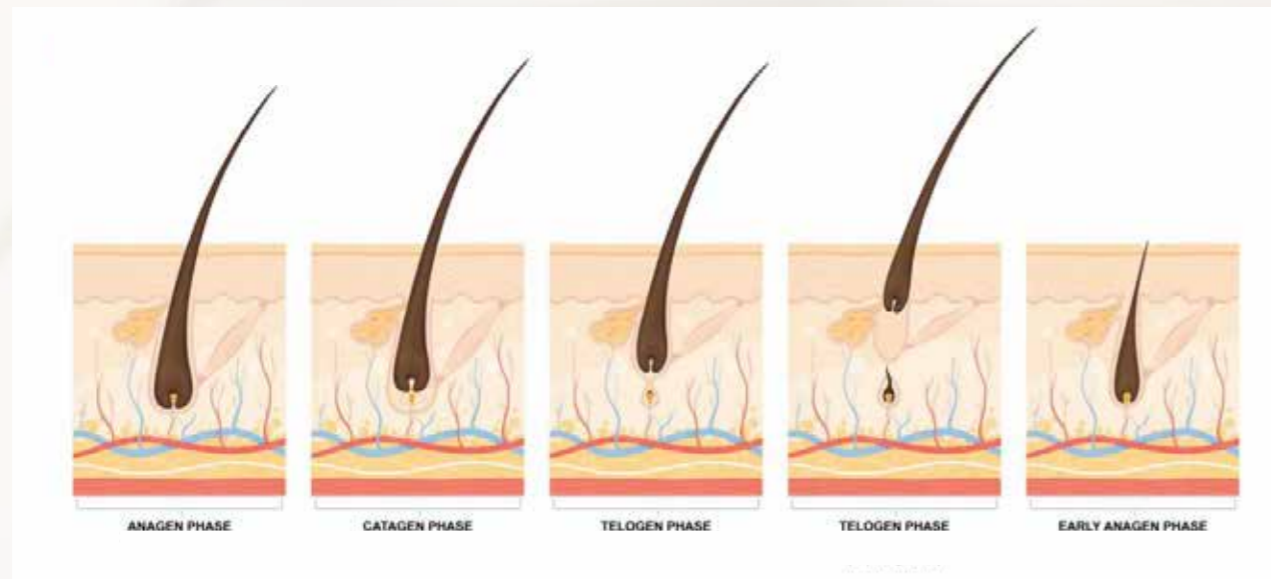
La tecnologia principale di cui è dotato Spa Garçon è la Corrente Galvanica.

Dagli studi più recenti si è osservato infatti che l'applicazione della Corrente Galvanica, anche sul cuoio capelluto, promuove effetti benefici continuativi che migliorano l'aspetto e la salute del cuoio capelluto, e conseguentemente del capello.

La letteratura scientifica conferma che l'utilizzo periodico protratto nel tempo di questa tecnologia, unito alla selezione consapevole del protocollo ed alla scelta di attivi mirati,

determina effetti localizzati sulla cute, che a cascata garantiscono maggiore vitalità alla chioma e coadiuvano il mantenimento della salute dello scalpo e dei capelli.

Spa Garçon permette all'utente di progettare un percorso totalmente personalizzato, grazie al settaggio dell'intensità della Corrente Galvanica erogata, e grazie alla possibilità di utilizzarla in tre modalità differenti, per ottimizzare e customizzare al massimo l'esperienza.



In campo estetico e tricologico la Corrente Galvanica viene utilizzata in tre possibili modalità:

- **SCALING** viene erogata corrente verso il tessuto biologico: gli elettroni sono attratti verso il manipolo, si ha un effetto astringente localizzato, le impurità si staccano dall'epidermide.
- **TONIC** gli elettroni sono erogati verso il tessuto biologico: la penetrazione degli elettroni coadiuva l'assorbimento degli attivi all'interno degli strati superficiali della pelle
- **MASSAGE** erogazione mediante impulsi alternati delle due correnti, per favore il massaggio topico in loco ed avere un effetto combinato.

L'utente potrà selezionare quindi un protocollo specifico, o pianificare un pacchetto di protocolli personalizzati, adatti alle necessità del cliente.



### NEL DETTAGLIO

La Corrente Galvanica è una corrente continua a bassa intensità, ampiamente utilizzata in campo estetico grazie alla sua stabilità.

Questa tecnologia permette in campo estetico di ottenere effetti di tipo elettrochimico, elettrotermico, elettromeccanico nei tessuti biologici, modulabili in base alla polarità applicata ed all'intensità della corrente.

Effetto chimico-elettrolitico:

- Al polo negativo (catodo) si ha aumento del pH per formazione di idrossidi, con effetto cheratolitico, vasodilatatore e stimolante.
- Al polo positivo (anodo) il pH diminuisce per formazione di acidi, con effetto astringente, vasocostrittore e leggermente antisettico.

Effetto elettrosmotico: promuove il movimento di molecole cariche e acqua nei tessuti, favorendo idratazione e trasporto di sostanze.

Effetto vascolare e trofico: la stimolazione prolungata induce un miglioramento della microcircolazione locale, con incremento del metabolismo cellulare e dell'ossigenazione.

Effetto permeabilizzante: aumento transitorio della permeabilità dello strato corneo, utile per veicolare molecole attive in profondità (iontoforesi).



Analisi e Studi in collaborazione con  
il Dipartimento di Medicina e Chirurgia dell'Università di Perugia



*Protocolli*



### *Accoglienza e consulenza alla postazione*

Breve colloquio con il cliente: chiedere esigenze, eventuali sensibilità e stile desiderato per la piega. Verifica visiva tattile rapida del cuoio capelluto e della fibra capillare.

5 min



### *Applicazione peeling sulla cute*

Applicare un prodotto o un trattamento restitutivo distribuendolo con le mani o con un pennello. Effettuare un massaggio cutaneo rilassante verificando l'assorbimento del prodotto.

5 min



### *Utilizzo Heating Massage*

Preparare il manipolo alla temperatura desiderata (controllare sempre la temperatura e prestare attenzione alla sensibilità del cliente). Eseguire movimenti lenti e circolari su collo, spalle, tempie e attaccatura dei capelli sopra le orecchie, evitando un'eccessiva pressione.

Concentrarsi molto su collo e spalle per distendere i muscoli e far rilassare maggiormente il cliente.

5 min



### *Deep Scalp Cleansing*

Impostare il manipolo Aqua Peel secondo le istruzioni del macchinario (intensità aspirazione/flusso della soluzione). Eseguire passaggi in modo sistematico su tutta l'area di trattamento.

15 min



### *Micro Bubble Shampoo + maschera specifica*

Sciacquare bene, applicare lo shampoo mirato e ripetere due volte. Risciacquare.

Applicare la maschera specifica, distribuendola in modo uniforme. Pettinare se necessario e risciacquare al termine.

10 min



### *Ritorno in postazione + servizio piega*

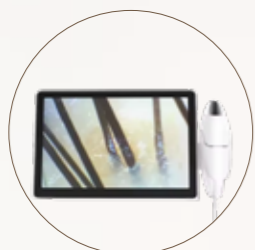
Applicare il prodotto styling più adatto a seconda del risultato desiderato e procedere con l'asciugatura e la piega.

Tempo indicativo: circa 30' (piega corta), fino a 45' (per piega complessa o capelli molto lunghi).

30-45 min

ADATTO ANCHE AD APPRENDISTI  
HEATING MASSAGE | AQUA PEEL | MICRO BUBBLE SHAMPOO

H 1:10' / 1:25'



### *Accoglienza e consulenza alla postazione*

Breve colloquio con il cliente: chiedere esigenze, eventuali sensibilità e stile desiderato per la piega. Verifica visiva tattile rapida del cuoio capelluto e della fibra capillare.

10 min



### *Applicazione peeling sulla cute*

Applicare un prodotto o un trattamento restitutivo e distribuire con le mani o con un pennello, effettuare un massaggio cutaneo rilassante e verificare l'assorbimento del prodotto.

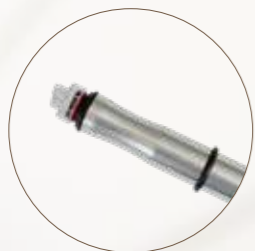
5 min



### *Utilizzo Heating Massage*

Preparare il manipolo alla temperatura desiderata (controllare sempre la temperatura e prestare attenzione alla sensibilità del cliente). Eseguire movimenti lenti e circolari su collo, spalle, tempie e attaccatura sopra le orecchie, per favorire rilassamento e distensione muscolare.

5 min



### *Deep Scalp Cleansing*

Impostare il manipolo Aqua Peel secondo le istruzioni del macchinario (intensità aspirazione/flusso della soluzione). Eseguire i passaggi in modo sistematico su tutta l'area di trattamento.

15 min



### *Micro Bubble Shampoo*

Preparare l'emulsione nell'erogatore, mescolando un quinto di shampoo specifico con quattro quinti di acqua. La schiuma che si forma attiva i tensioattivi in anticipo, rendendo il prodotto più delicato e performante sulla cute, senza aggredirla. Attivare il manipolo e applicare lo shampoo in postazione di lavoro, (l'emulsione sarà molto densa e permetterà di distribuirlo al meglio). Fare accomodare il cliente al lavatesta e procedere con il risciacquo. Applicare il secondo shampoo e senza risciacquare procedere con il manipolo Galvanic Y/T.

5 min



### *Corrente Galvanic Y/T*

Impostare il manipolo Galvanic Y/T secondo le indicazioni tecniche. Favorisce il miglioramento del trofismo follicolare, la cura del cuoio capelluto seborroico, esercita un effetto cheratolitico e ottimizza la detersione dello shampoo. Eseguire i passaggi in modo sistematico e controllato per favorire la stimolazione del microcircolo e preparare la cute alla fase successiva.

5 min



### *Risciacquo e maschera*

Applicare la maschera specifica, distribuendola in modo uniforme. Pettinare se necessario e risciacquare al termine.



### *Applicazione Hydro Spray*

Scegliere la fiala specifica in base alla necessità della cute (stimolante, lenitiva, riequilibrante etc). Erogare con il manipolo Hydro Spray integrato al macchinario, per un assorbimento più efficace.

5 min



### *Applicazione Bionic Brush*

Impostare il manipolo a corrente galvanica e selezionare la luce LED adeguata:

- Rossa: stimolante e rivitalizzante,
- Blu: purificante e calmante,
- Viola: equilibrante e rigenerante.

Eseguire i passaggi per 5 minuti.

5 min



### *Ritorno in postazione + servizio piega*

Applicare il prodotto styling più adatto a seconda del risultato desiderato e procedere con l'asciugatura e la piega.

Tempo indicato: circa 30' (piega corta), fino a 45' (piega complessa o capelli molto lunghi).

30-45 min

ADATTO A TITOLARI D'AZIENDA E OPERATORI SPECIALIZZATI  
HEATING MASSAGE | AQUA PEEL | GALVANIC Y/T  
MICRO BUBBLE SHAMPOO | HYDRO SPRAY | BIONIC BRUSH

H 1:25' / 1:40'



### *Accoglienza e consulenza alla postazione*

Breve colloquio con il cliente: chiedere esigenze, eventuali sensibilità e stile desiderato per la piega. Verifica rapida, visiva e tattile, del cuoio capelluto e della fibra capillare.

5 min



### *Applicazione peeling sulla cute*

Applicare il prodotto esfoliante o restitutivo distribuendolo con le mani o con un pennello. Effettuare un massaggio cutaneo rilassante e verificare l'assorbimento del prodotto.

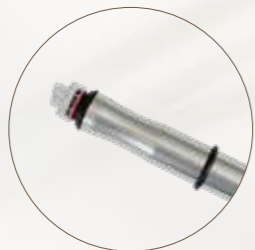
5 min



### *Utilizzo Heating Massage*

Preparare il manipolo alla temperatura desiderata (controllare sempre la temperatura e la sensibilità del cliente). Eseguire movimenti lenti e circolari su collo, spalle, tempie e attaccatura sopra le orecchie, evitando un'eccessiva pressione. Concentrarsi su collo e spalle per distendere i muscoli e far rilassare maggiormente il cliente.

5 min



### *Deep Scalp Cleansing*

Impostare il manipolo Aqua Peel secondo le istruzioni del macchinario (intensità aspirazione/flusso soluzione). Eseguire i passaggi in modo sistematico su tutta l'area di trattamento per una pulizia profonda della cute.

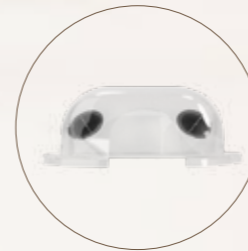
12 min



### *Applicazione prodotto lenitivo*

Applicare il lenitivo sul cuoio capelluto e massaggiare dolcemente distribuendolo in modo uniforme.

3 min



### *Cliente al lavatesta + applicazione vapore*

Far accomodare il cliente al lavatesta, regolare correttamente la posizione e il poggiacollo. Applicare il vapore per 10 minuti, (servirà a facilitare l'azione del lenitivo/maschera e ad ammorbidire la fibra dei capelli).

10 min



### *Micro Bubble Shampoo + maschera specifica*

Sciquare bene e applicare lo shampoo precedentemente preparato nell'erogatore. Lasciare agire la schiuma attiva sul cuoio capelluto. Emulsionare e risciacquare. Ripetere due volte poi risciacquare nuovamente. Applicare la maschera specifica distribuendola in modo uniforme, pettinare se necessario e risciacquare al termine. Facoltativo l'utilizzo della cascata Shirodara per favorire il benessere del cliente.

10 min



### *Ritorno in postazione + servizio piega*

Applicare il prodotto styling più adatto a seconda del risultato desiderato e procedere con l'asciugatura e la piega. Tempo indicato: circa 30' (piega corta), fino a 45' (piega complessa o capelli molto lunghi).

30-45 min

ADATTO ANCHE AD APPRENDISTI  
HEATING MASSAGE | AQUA PEEL  
VAPORE | MICRO BUBBLE SHAMPOO | CASCATA SHIRODARA

H 1:20' / 1:35'



### *Accoglienza e consulenza alla postazione*

Breve colloquio con il cliente: chiedere esigenze, eventuali sensibilità e stile desiderato per la piega. Verifica rapida, visiva e tattile, del cuoio capelluto e della fibra capillare.

10 min



### *Applicazione peeling sulla cute*

Applicare il prodotto esfoliante o restitutivo distribuendolo con le mani o con un pennello. Effettuare un massaggio cutaneo rilassante e verificare l'assorbimento del prodotto.

5 min



### *Utilizzo Heating Massage*

Preparare il manipolo alla temperatura desiderata (controllare sempre la temperatura e la sensibilità del cliente). Eseguire movimenti lenti e circolari su collo, spalle, tempie e attaccatura sopra le orecchie, evitando un'eccessiva pressione. Concentrarsi su collo e spalle per distendere i muscoli e far rilassare maggiormente il cliente.

5 min



### *Deep Scalp Cleansing*

Impostare il manipolo Aqua Peel secondo le istruzioni del macchinario (intensità aspirazione/flusso soluzione). Eseguire i passaggi in modo sistematico su tutta l'area di trattamento per una pulizia profonda della cute.

12 min



### *Applicazione prodotto lenitivo*

Applicare il lenitivo sul cuoio capelluto e massaggiare dolcemente per distribuirlo.

3 min



### *Cliente al lavatesta + applicazione vapore*

Far accomodare il cliente al lavatesta, regolarne correttamente la posizione e poggiacollo. Applicare il vapore per 10 minuti, (servirà a facilitare l'azione del lenitivo/maschera e ad ammorbidire la fibra dei capelli).

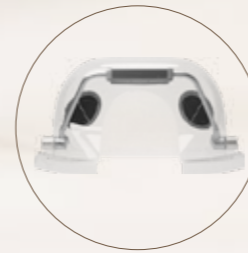
10 min



### *Micro Bubble Shampoo + maschera specifica*

Sciacquare bene e applicare lo shampoo specifico precedentemente preparato nell'erogatore: un quinto di shampoo e quattro quinti di acqua (doppio lavaggio con schiuma attiva). Questa permette di far sviluppare prima i tensioattivi in modo da far risultare più delicato e performante lo shampoo senza aggredire la cute. Risciacquare. Applicare la maschera specifica, distribuendola uniformemente e pettinare se necessario. Dopo il tempo di posa, risciacquare.

10 min



### *Cascata Shirodara*

Azionare la cascata Shirodara. Favorisce la distensione del cuoio capelluto, il rilassamento profondo e la stimolazione del microcircolo.

5 min



### *Applicazione Hydro Spay*

Scegliere la fiala specifica in base alle necessità della cute (stimolante, lenitiva, riequilibrante, etc). Erogare con il manipolo Hydro Spray integrato al macchinario, per un assorbimento più efficace.

5 min



### *Applicazione Bionic Brush*

Impostare il manipolo a corrente galvanica e selezionare la luce LED adeguata:

- Rossa: stimolante e rivitalizzante,
- Blu: purificante e calmante,
- Viola: equilibrante e rigenerante.

Eseguire i passaggi per 5 minuti.

5 min



### *Ritorno in postazione + servizio piega*

Applicare il prodotto styling più adatto a seconda del risultato desiderato e procedere con l'asciugatura e la piega. Tempo indicato: circa 30' (piega corta), fino a 45' (piega complessa o capelli molto lunghi).

30-45 min

ADATTO A OPERATORI SPECIALIZZATI  
HEATING MASSAGE | AQUA PEEL | VAPORE | MICRO BUBBLE SHAMPOO  
CASCATA SHIRODARA | HYDRO SPRAY | BIONIC BRUSH

H 1:40' / 1:55'



### *Accoglienza e consulenza con tricamera*

Breve colloquio con il cliente: chiedere esigenze, eventuali sensibilità e piega desiderata. Eseguire l'analisi del cuoio capelluto e della fibra capillare tramite tricamera per un'osservazione accurata.

10 min



### *Applicazione peeling sulla cute*

Applicare il prodotto esfoliante o restitutivo distribuendolo con le mani o con un pennello. Effettuare un massaggio cutaneo rilassante, verificando l'assorbimento del prodotto.

5 min



### *Utilizzo Heating Massage*

Preparare il manipolo alla temperatura desiderata (controllare sempre la temperatura e la sensibilità del cliente).

Eseguire movimenti lenti e circolari su collo, spalle, tempie e attaccatura sopra le orecchie, evitando un'eccessiva pressione. Concentrarsi su collo e spalle per distendere i muscoli e far rilassare maggiormente il cliente.

5 min



### *Deep Scalp Cleansing*

Impostare il manipolo Aqua Peel secondo le istruzioni del macchinario (intensità aspirazione/flusso soluzione). Eseguire i passaggi in modo sistematico su tutta l'area di trattamento per una pulizia profonda della cute.

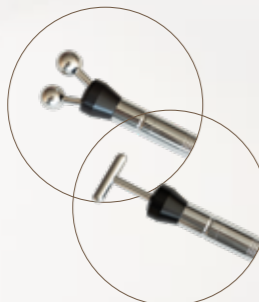
12 min



### *Applicazione prodotto lenitivo*

Applicare il lenitivo sul cuoio capelluto secondo la guida tecnica. Massaggiare delicatamente per distribuirlo in modo uniforme.

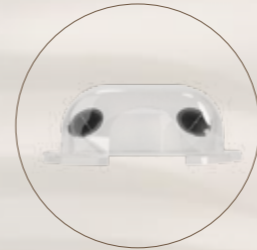
3 min



### *Corrente Galvanic Y/T*

Impostare il Galvanic Y/T secondo il manuale. L'aumento del flusso ematico locale e del drenaggio linfatico ci permette di far penetrare al meglio i principi attivi del prodotto scelto. Eseguire i passaggi in modo sistematico e controllato per favorire la stimolazione del microcircolo e preparare la cute alla fase successiva.

5 min



### *Cliente al lavatesta + applicazione vapore*

Far accomodare il cliente al lavatesta e regolarne correttamente la posizione e poggiacollo. Applicare il vapore per 10 minuti per favorire l'azione dei prodotti e ammorbidire la fibra capillare.

10 min



### *Micro Bubble Shampoo + maschera specifica*

Sciogliere bene e applicare lo shampoo specifico precedentemente preparato nell'erogatore: un quinto di shampoo e quattro quinti di acqua (doppio lavaggio con schiuma attiva). Questa permette di far sviluppare prima i tensioattivi in modo da far risultare più delicato e performante lo shampoo senza aggredire la cute. Risciacquare. Applicare la maschera specifica, distribuendola uniformemente e pettinare se necessario. Dopo il tempo di posa, risciacquare.

10 min



### *Cascata Shirodara*

Azionare la cascata Shirodara. Favorisce la distensione del cuoio capelluto, il rilassamento profondo e la stimolazione del microcircolo.

5 min



### *Applicazione Hydro Spray*

Scegliere la fiala specifica in base alle necessità della cute (stimolante, lenitiva, riequilibrante, etc). Erogare con il manipolo Hydro Spray integrato al macchinario, per un assorbimento più efficace.

5 min



### *Applicazione Bionic Brush*

Impostare il manipolo a corrente galvanica e selezionare la luce LED adeguata:

- Rossa: stimolante e rivitalizzante,
- Blu: purificante e calmante,
- Viola: equilibrante e rigenerante.

Eseguire i passaggi per 5 minuti.

5 min



### *Ritorno in postazione + servizio piega*

Applicare il prodotto styling più adatto a seconda del risultato desiderato e procedere con l'asciugatura e la piega. Tempo indicato: circa 30' (piega corta) fino a 45' (piega complessa o capelli molto lunghi).

30-45 min

ADATTO A TITOLARI D'AZIENDA E OPERATORI SPECIALIZZATI  
HEATING MASSAGE | AQUA PEEL | VAPORE | MICRO BUBBLE SHAMPOO  
CASCATA SHIRODARA | HYDRO SPRAY | BIONIC BRUSH

H 1:45' / 2:00'



Piazzale Guerrino Maletti, 1 42019 Scandiano (RE) - Italy  
tel +39 0522 7631, info@malettigroup.com www.malettigroup.com